

皆既日食観測ツアー

まだ間に合う!

オーストラリア・ケアンズ



イメージ



JAL 利用

往復チャーター直行便で行く

ケアンズ滞在 5日間

旅行期間: 11月12日(月)~11月16日(金)

選べる観光付き!

観測地も選べます!

〈お申込時にプランをご指定ください〉

好評につき追加募集! お申し込みはお早めに!!

コース番号	利用予定ホテル	旅行代金(2名1室/おひとり)	観測地付き
96130-690	サザンクロス・アパートメント または同等クラス以上	398,000円	残席わずか
96131-690	ヒルトン・ケアンズ(指定)	498,000円	残席わずか

日次	都市	時間	行程
1	成田発→ (機内泊)	18:00~22:00	■空路、日本航空チャーター直行便にてケアンズへ。
2	ケアンズ (泊)	早朝~朝 夜	■ケアンズ到着。着後は自由行動。 ★「星ナビ」編集部スタッフによる日食セミナーを開催!
3	ケアンズ (泊)	深夜~早朝 朝	■選べる観測地 ①アマルー(所要:約50分/専用バス利用) ②グレートバリアリーフ洋上(所要:約90分/クルーズ船利用) ■日食終了後、ホテルへ戻り、自由行動。
4	ケアンズ (泊)	終日	■選べる観光プラン(追加料金なし)でお過ごしください。 ①世界遺産の熱帯雨林を巡るキュランダ終日観光 ②世界遺産グレートバリアリーフ観光
5	ケアンズ→ 成田着	早朝~午前 12:00~18:00	■空路、日本航空チャーター直行便にて帰国の途へ。 ■通関手続き後、解散。

※各コースの専用バスは、クラブツーリズム主催の他ツアーと混載となる場合がございます。

【別途かかる費用】①成田空港施設使用料/大人2,040円、子供1,020円 ②成田空港旅客保安サービス料/500円 ③海外空港税/目安約9,000~10,000円(日本円に換算) ④燃油サーチャージ/目安額:約42,000円(基準日2012年9月1日) ⑤査証代/3,150円 ※詳しくは契約書面にてご確認ください。

■食事/朝食3回、昼食1回、夕食1回付き ■添乗員/同行 ■受付/1名より ■利用予定航空会社/日本航空(エコノミークラス利用/チャーター便) ■利用予定ホテル/96130:サザンクロス・アパートメントまたは同等クラス以上、96131:ヒルトン・ケアンズ(指定) ■相部屋/可 ■一人部屋追加料金/96130:45,000円、96131:65,000円(いずれもツインまたはダブルルームのおひとり利用) ■子供料金/大人料金と同額

※当コースは貸切航空機を利用する為、お取消し・ご変更手数料は通常の募集型企画旅行契約と異なります。詳しくは契約書面をご確認ください。

96130-690	ご利用ホテル	96131-690
サザンクロス・アトリウム・アパートメント	ヒルトン・ケアンズ	
キッチン付きのアパートメントタイプの宿泊施設。大型スーパーもすぐそばにあるので食材探しにも不便はありません。ご自身のペースで旅を楽しみたい方におすすめのホテルです。	ケアンズ市内の海岸沿いに位置する当社デラックスクラスのホテル。アメリカンタイプの快適なホテルは、日食のハイライトが観測できる海岸沿いへも徒歩圏内です。	
(客室一例)	ホテル外観(イメージ)	

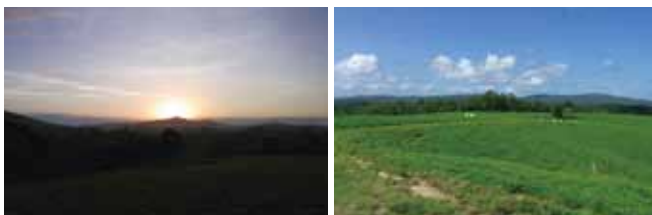
※上記のご旅行は、当書面からの御予約は承っておりません。当社ホームページをご覧いただくか、専用パンフレットをご請求いただき、内容をご確認の上、お申し込みください。

企画協力/協賛 **AstroArts 星ナビ** お問い合わせ先 〈営業時間〉月~土曜 09:15~17:30(日・祝日は休業)
旅行企画 実施 **クラブツーリズム株式会社** コミュニティ旅行センター
観光庁長官登録旅行業第1693号 JATA 正会員 旅行業公正取引協議会会員 総合旅行業務取扱管理者:古田島俊輔
〒160-8308 東京都新宿区西新宿6-3-1 新宿アイランドウイング4階

TEL **03-5323-4455** FAX:03-5323-6658 管理番号:23297

ホームページからもご予約いただけます。 **ホームページ** クラブツーリズム 皆既日食 検索

選べる観測地①アマルー



観測地・アマルー(2011年11月14日撮影) 南~西方向

観測地/アマルー〈東経145°36'20" 南緯16°47'56" 標高379m〉

※2011年11月14日は5時47分に山の後から太陽が昇りました。2012年皆既日食当日は太陽はわずかに欠けた状態で山の後から見えてきます。

第1接触 5時44分 第2接触 6時38分 最大食 6時39分(継続時間 2分2秒)
第3接触 6時40分 第4接触 7時40分
(平均月縁による計算。時刻は現地時間。緯度・経度はGPSによる実測値)

選べる観測地②グレートバリアリーフ洋上



グレートバリアリーフ(モアリーフ) クルーズ船と観測予定地

観測地について〈東経149° 南緯15°〉

※観測場所は、洋上のボンツーン(浮島)と船上デッキのいずれかになります。
※船の運航スケジュールの都合により、当コースでご案内する皆既日食の観測は最大食後の第3接触(6時40分頃)までとなります。
※「星ナビ」編集部スタッフは観測地には同行しない場合がございます。
※観測場所の広さに限りがあり、また、観測場所自体が揺れるため三脚を使った観測・撮影はできませんのでご了承ください。
※天気が良くても、風が強いと船が欠航となる場合がございます。その場合はホテル周辺での観測に変更させていただきます。

各コース天候不順など不可抗力により皆既日食が見られない場合についても、ご旅行代金の払い戻しはございませんので、予めご了承の上お申し込みください。